



BN ARCHITEKTEN wird BAID

September 2017 / Mehr als ein Grund zu feiern: Wir haben Einiges erreicht – und uns noch viel vorgenommen. Ein neuer Name ist unser Versprechen, unser Einsatz für gute Architektur unser Antrieb.

Jessica Borchardt hat in jüngster Zeit mit ihrem Büro spektakuläre Erfolge erzielt und hervorragende Architektur realisiert. Einen prämierten Büroausbau für freiheit.com auf St. Pauli zum Beispiel. Oder die DB Schenker Deutschlandzentrale in Essen. Die Konzernzentrale des Lebensmittel-Discounters ALDI-Nord, ebenfalls in Essen, lässt Architektur mit einer ebenso plausiblen, wie fulminanten Campus-Idee zum Erlebnis werden.

Und mittlerweile acht Wohngebäude rund um die Hamburger Außenalster, die durch ihre angemessene und dem Umfeld entsprechende Architektur auffallen. Traditionell weiß, aber moderne und hochwertige Architektur. Einer Metropole würdig und trotzdem typisch für den Standort.

Als Ergebnis einer prominent besetzten Mehrfachbeauftragung hat BAID kürzlich den Zuschlag für den weitläufigen Komplex der neuen Firmenzentrale des innovativen Energieversorgers innogy SE erhalten.

Man darf wohl unterstellen, dass diese Erfolge kein Zufälle sind, sondern das Resultat harter Arbeit, eines großartigen Teams, das auch entsprechend motiviert, geführt werden will. Das Büro ist (noch) kein Riesenunternehmen, ist auf einem guten Weg und erregt interessierte Aufmerksamkeit. Zu BAID gehören um die 30 kreative und von Jessica Borchardt handverlesene Architekten und Planer, die eines verbindet: der Wille, gute Architektur zu machen.

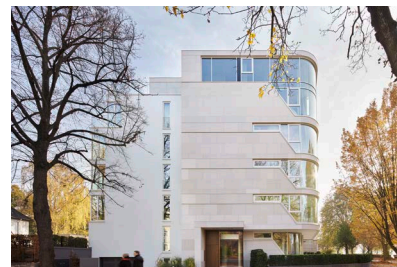
Das Herausragende an diesem Architekturbüro ist wohl die Leidenschaft, mit der Jessica Borchardt jedes Projekt zu dem ihren macht. Mit all ihrer Phantasie und Erfahrung kämpft sie im Sinne des Projekts für dessen Gelingen und scheut keine Hürde, um das Optimum zu erzielen. Sie lächelt, bleibt heiter, aber sie kämpft.

Architektur ist nicht die Kunst der Idee, sondern nur so gut wie das Resultat, das fertige Gebäude. Ideen zu haben, das ist nur der Anfang, noch nicht der Sieg. Der lange Weg vom Einfall zum Werk ist Jessica Borchardts Spezialität und der Spirit von BAID.

Bilder-Download: www.baid.de/presselugin.html



DB Schenker Firmenzentrale, Essen



Bellevue, Hamburg



ALDI Nord Campus, Essen



innogy SE, Essen